

کد : WR-CC-01-00

تاریخ : ۹۰/۱۱/۰۱

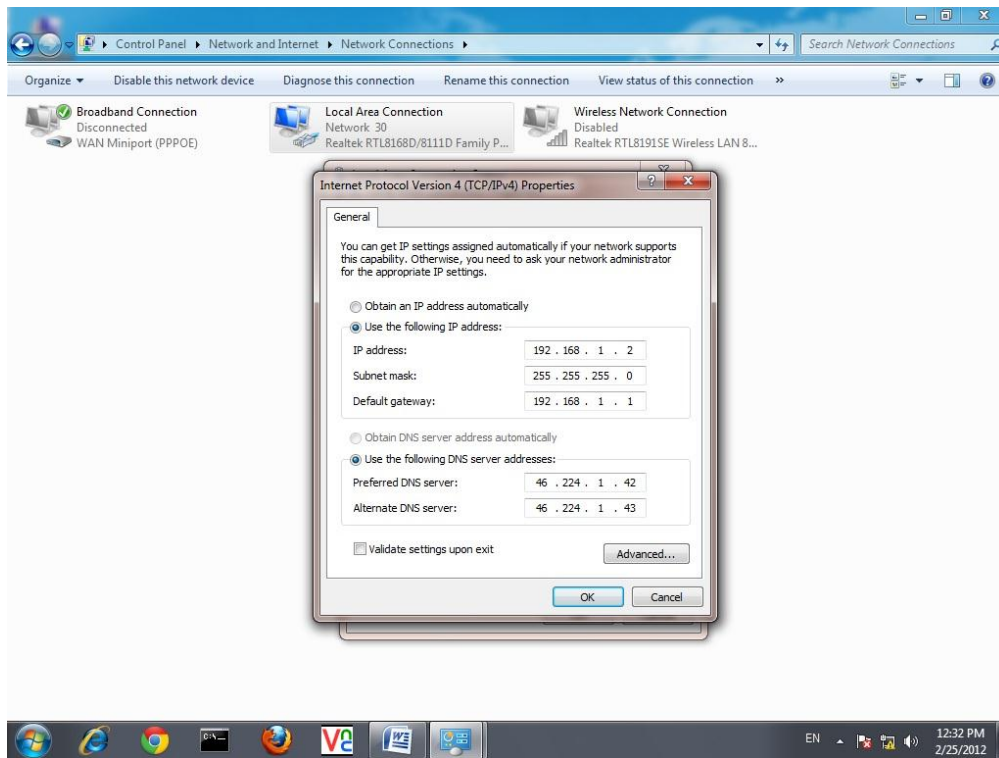
شرکت داده گستر عصر نوین

روش تنظیم مودم ASUS

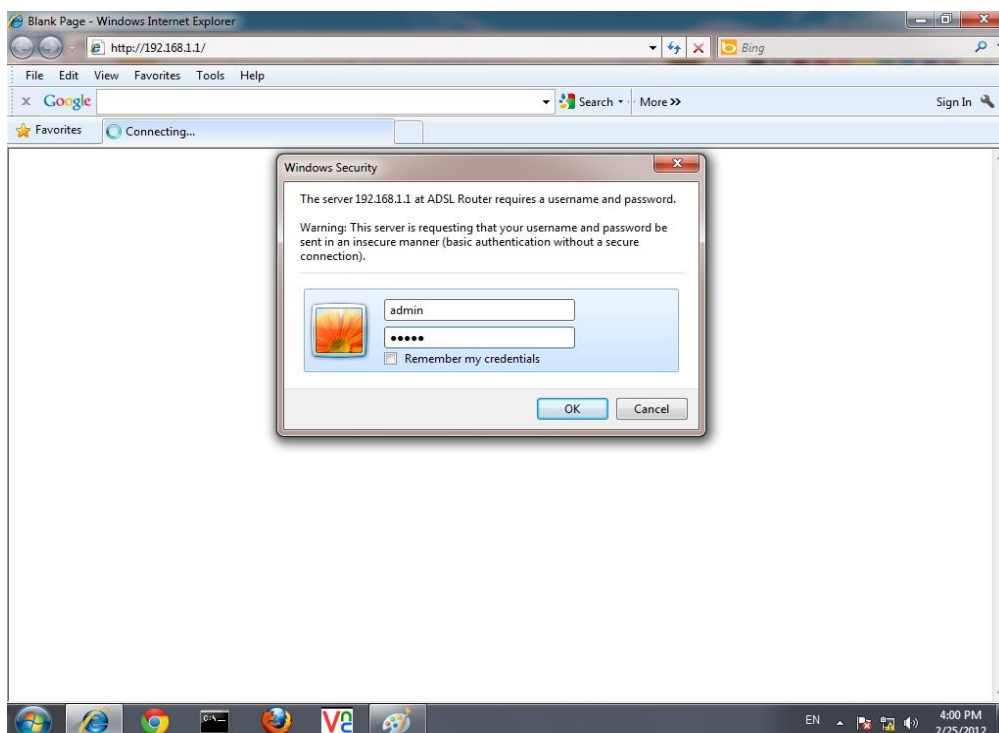


برای استفاده از سرویس اینترنت پرسرعت شرکت داده گستر عصر نوین، راهنمای کانفیگ زیر به شما کمک می کند که بتوانید نصب مودم را به راحتی انجام دهید :

۱. برای تنظیم مودم ASUS ابتدا لازم است آدرس اینترنتی رایانه خود را مطابق شکل زیر تغییر دهید.



۲. مرورگر (اینترنت اکسپلورر، موزیلا و ...) را باز نموده و در نوار آدرس، IP مودم یعنی ۱۹۲.۱۶۸.۱.۱ را تایپ نمایید و در قسمت کد کاربری و کلمه عبور admin.admin را وارد نمایید.



کد : WR-CC-01-00

تاریخ: ۹۰/۱۱/۰۱

شرکت داده گستر عصر نوین

روش تنظیم مودم ASUS



۳. بر روی گزینه Advanced setup کلیک نموده، Wan را انتخاب نمایید.

The screenshot shows the ADSL Router web interface in Internet Explorer. The address bar shows http://192.168.1.1/. The left sidebar has a tree view with 'Advanced Setup' selected. The main content area shows 'Device Info' with the following details:

Board ID:	R
Software Version:	3-02-02-0K00.A2pB018e.d16f
Bootloader (CFE) Version:	1.0.37-0.8

Below this, it states: "This information reflects the current status of your DSL connection." Another table shows connection details:

Line Rate - Upstream (Kbps):	
Line Rate - Downstream (Kbps):	
LAN IP Address:	192.168.1.1
Default Gateway:	
Primary DNS Server:	192.168.1.1
Secondary DNS Server:	192.168.1.1

The screenshot shows the 'WAN Setup' page in the ADSL Router web interface. The left sidebar has 'WAN' selected under 'Advanced Setup'. The main content area has the following text:

Choose Add, Edit, or Remove to configure WAN interfaces.
Choose Finish to apply the changes and reboot the system.

VPI/VCI	Con. ID	Category	Service	Interface	Protocol	IGMP	QoS	Vlanid	State	Remove	Edit	Action

At the bottom of the table area, there are 'Add' and 'Finish' buttons.

کد : WR-CC-01-00

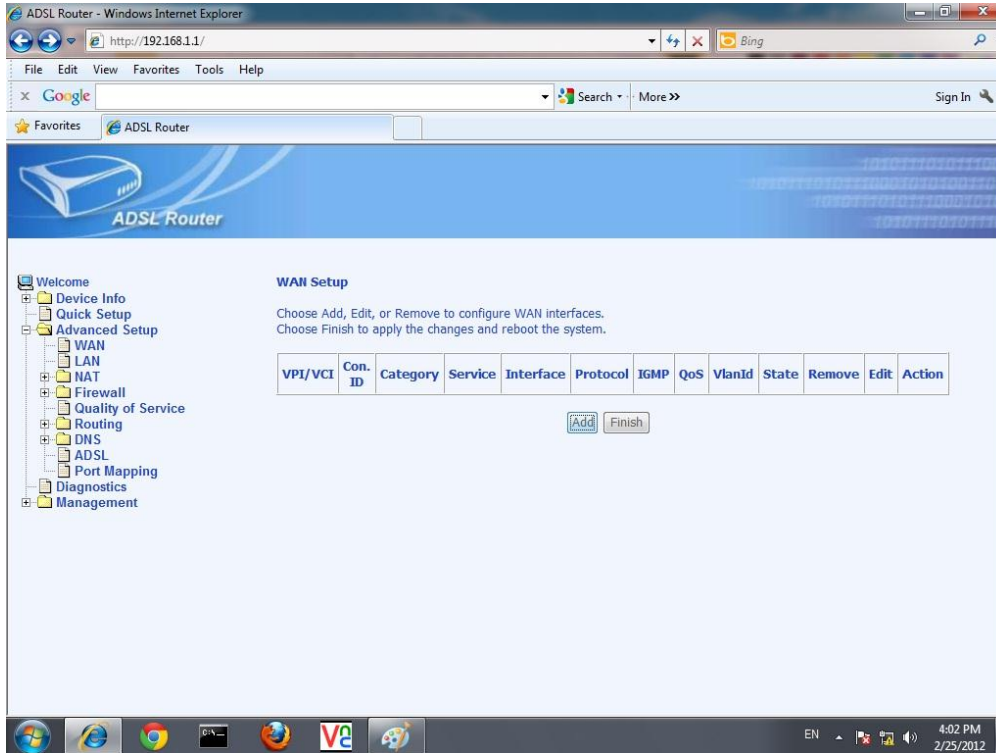
تاریخ : ۹۰/۱۱/۰۱

شرکت داده گستر عصر نوین

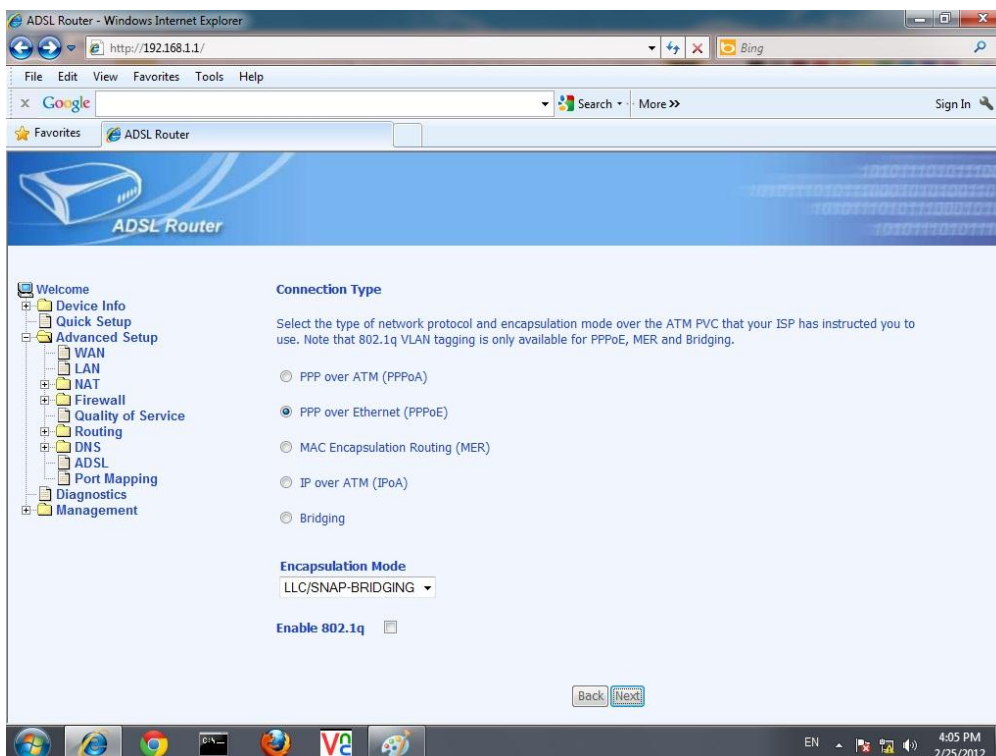
روش تنظیم مودم ASUS



۴. بر روی گزینه Add کلیک نمایید.



۵. در قسمت Connection Type گزینه PPPOE را انتخاب نمایید.



کد : WR-CC-01-00

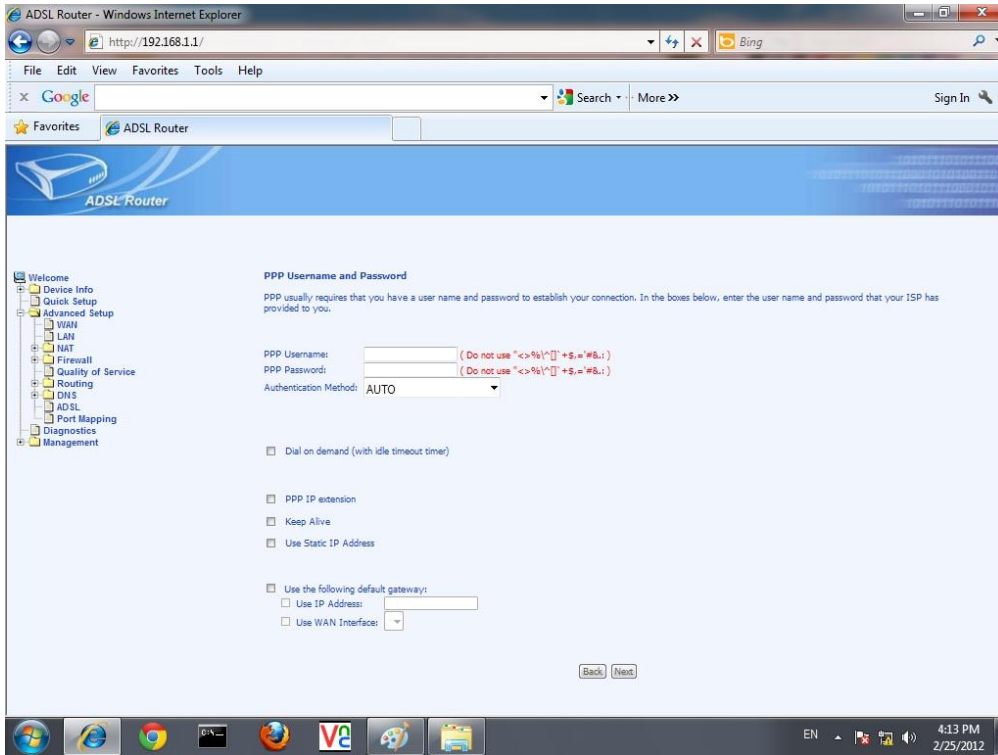
تاریخ : ۹۰/۱۱/۰۱

شرکت داده گستر عصر نوین

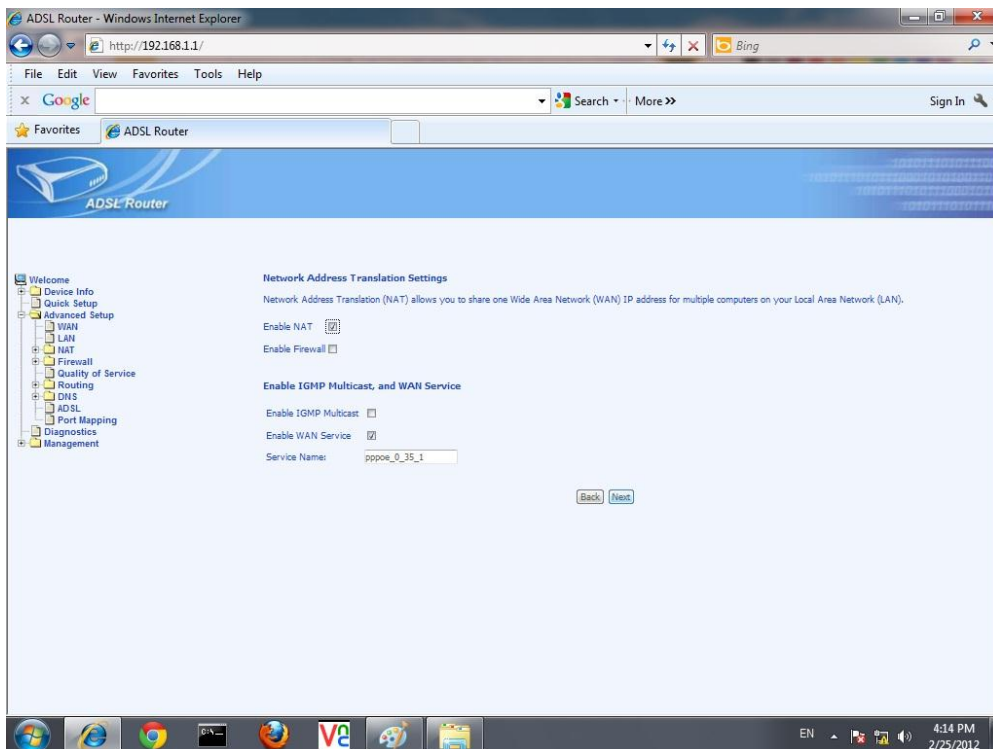
روش تنظیم مودم ASUS



۶. کد کاربری و کلمه عبور ارسالی از طرف شرکت را وارد نمایید.



۷. بر روی گزینه Enable NAT کلیک نمایید.



کد : WR-CC-01-00

تاریخ : ۹۰/۱۱/۰۱

شرکت داده گستر عصر نوین

روش تنظیم مودم ASUS



۸. گزینه Save را انتخاب نمایید.

ADSL Router - Summary

Make sure that the settings below match the settings provided by your ISP.

VPI / VCI:	0 / 35
Connection Type:	PPPoE
Service Name:	pppoe_0_35_1
Service Category:	UBR
IP Address:	Automatically Assigned
Service State:	Enabled
NAT:	Enabled
Firewall:	Disabled
IGMP Multicast:	Disabled
Quality Of Services:	Disabled

Click "Save" to save these settings. Click "Back" to make any modifications.
NOTE: You need to reboot to activate this WAN interface and further configure services over this interface.

[Back](#) [Save](#)

۹. گزینه Finish را انتخاب نمائید، مودم شما پس از دو دقیقه آماده اتصال به شبکه می باشد.

ADSL Router

WAN Setup

Choose Add, Edit or Remove to configure WAN interfaces.
Choose Finish to apply the changes and reboot the system.

VPI/VCI	Con. ID	Category	Service	Interface	Protocol	IGMP	QoS	VlanId	State	Remove	Edit	Action
0/35	1	UBR	pppoe_0_35_1	ppp_0_35_1	PPPoE	Disabled	Disabled	N/A	Enabled	<input type="checkbox"/>	Edit	Up

[Add](#) [Remove](#) [Finish](#)