

کد : WR-CC-02-00

تاریخ: ۹۰/۱۱/۰۱

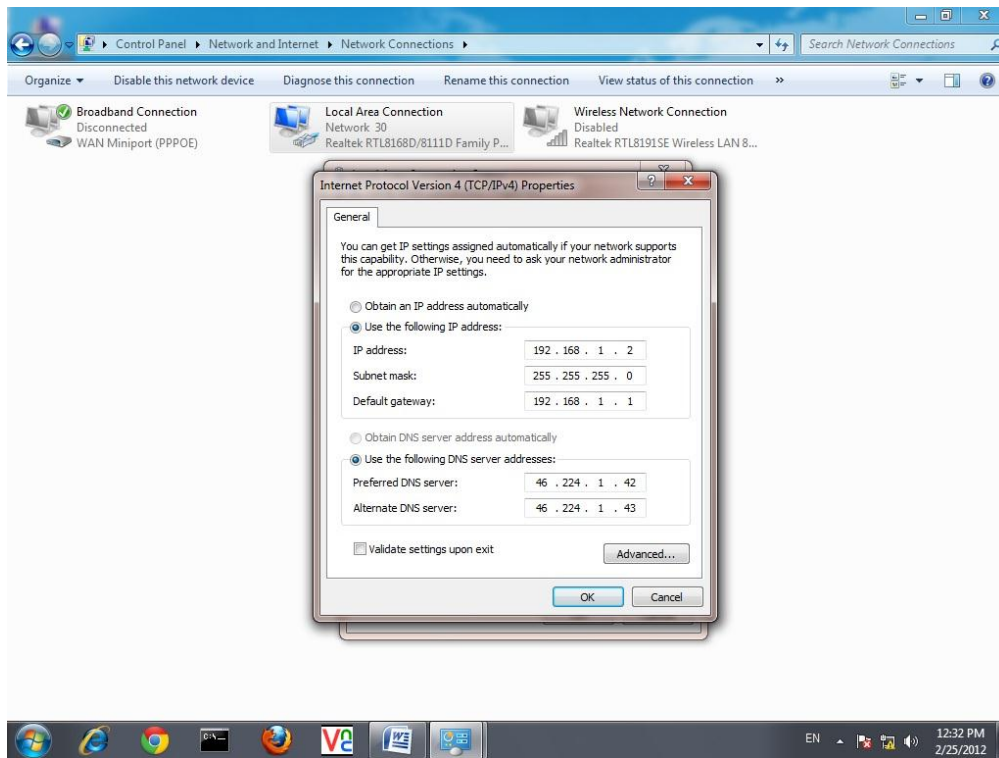
شرکت داده گستر عصر نوین

روش تنظیم مودم Dlink 2500

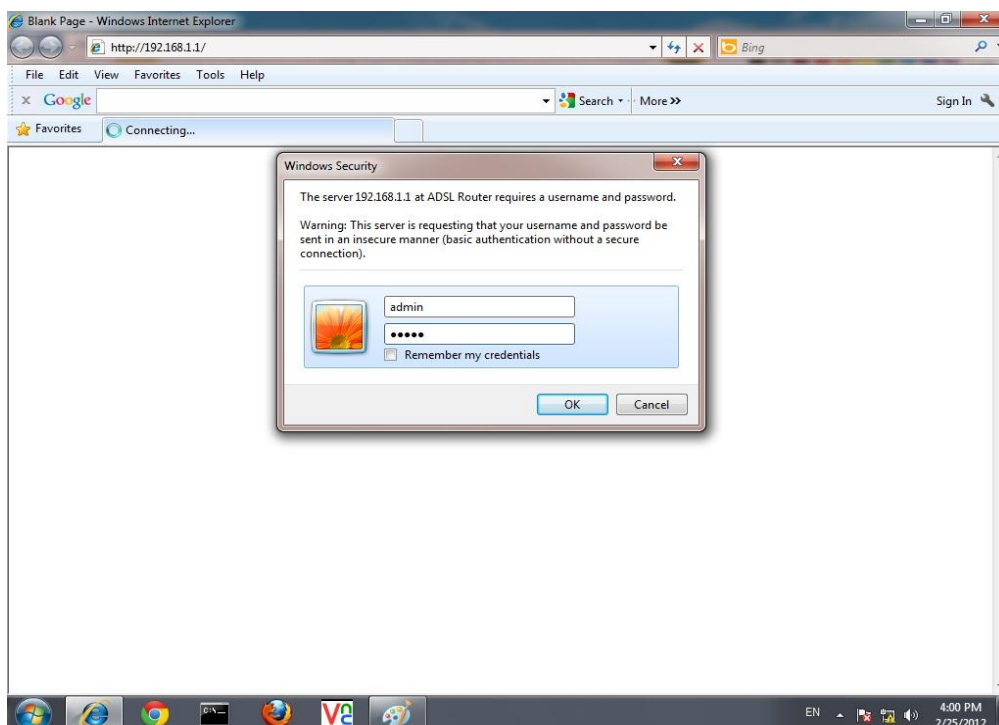


برای استفاده از سرویس اینترنت پرسرعت شرکت داده گستر عصر نوین، راهنمای کانفیگ زیر به شما کمک می کند که بتوانید نصب مودم را به راحتی انجام دهید :

۱. برای تنظیم مودم DLINK ابتدا لازم است آدرس اینترنتی رایانه خود را مطابق شکل زیر تغییر دهید.



۲. مرورگر (اینترنت اکسپلورر، موزیلا و ...) را باز نموده و در نوار آدرس، IP مودم یعنی ۱۹۲.۱۶۸.۱.۱ را تایپ نمایید و در قسمت کد کاربری و کلمه عبور admin, admin را وارد نمایید.



کد : WR-CC-02-00

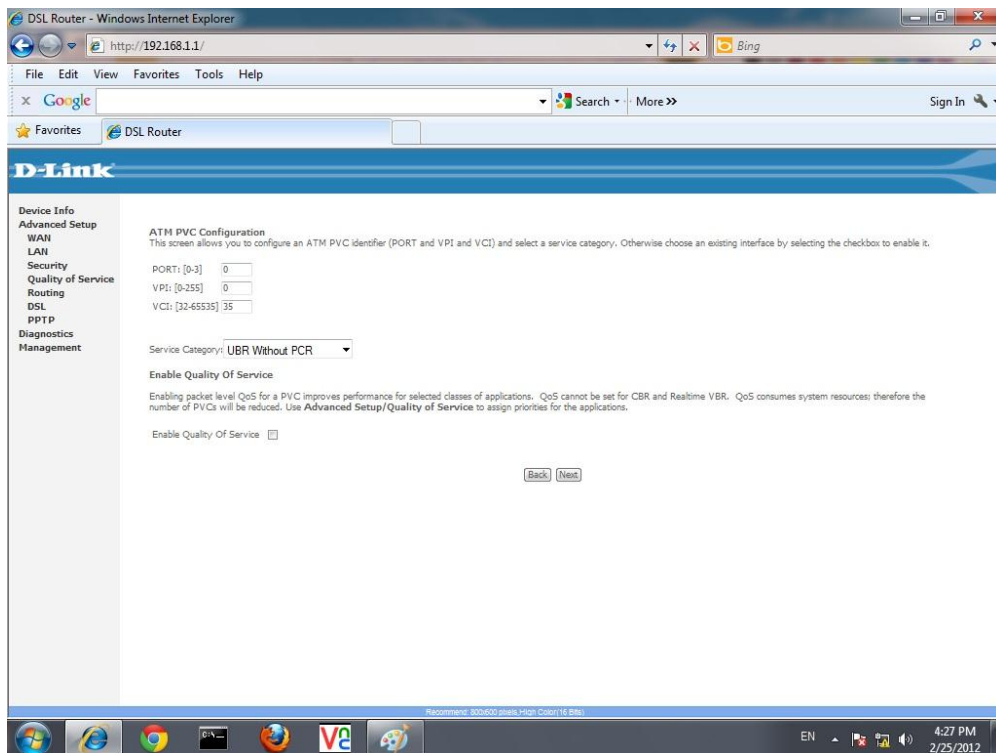
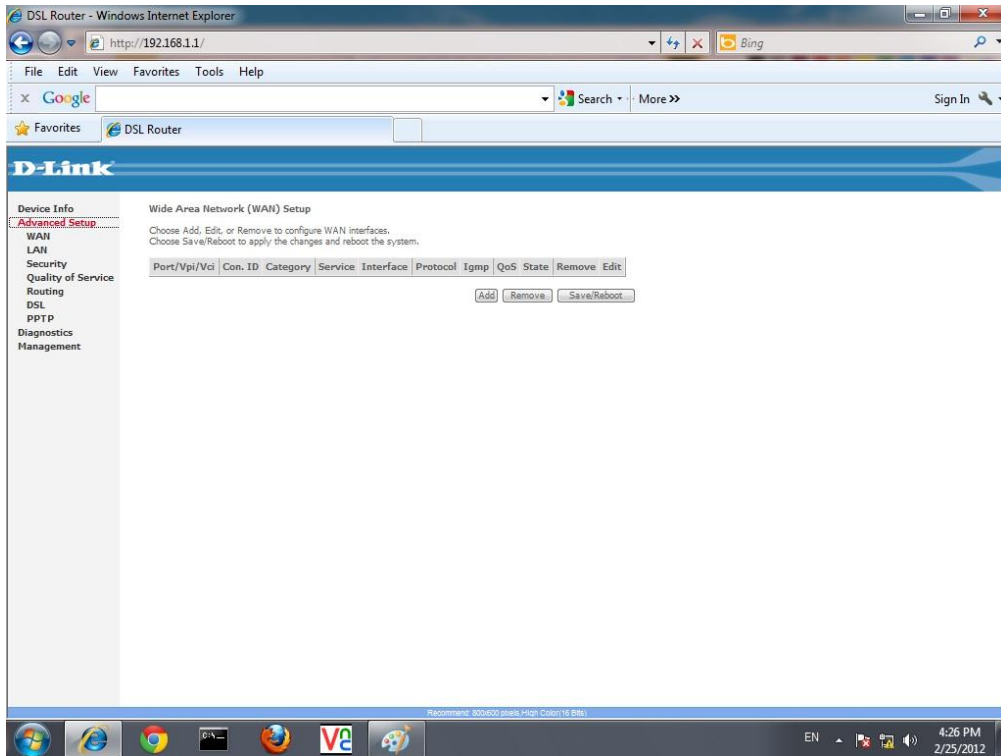
تاریخ: ۹۰/۱۱/۰۱

شرکت داده گستر عصر نوین

روش تنظیم مودم Dlink 2500



۳. بر روی گزینه Advanced setup کلیک نموده، Wan را انتخاب نمایید



کد : WR-CC-02-00

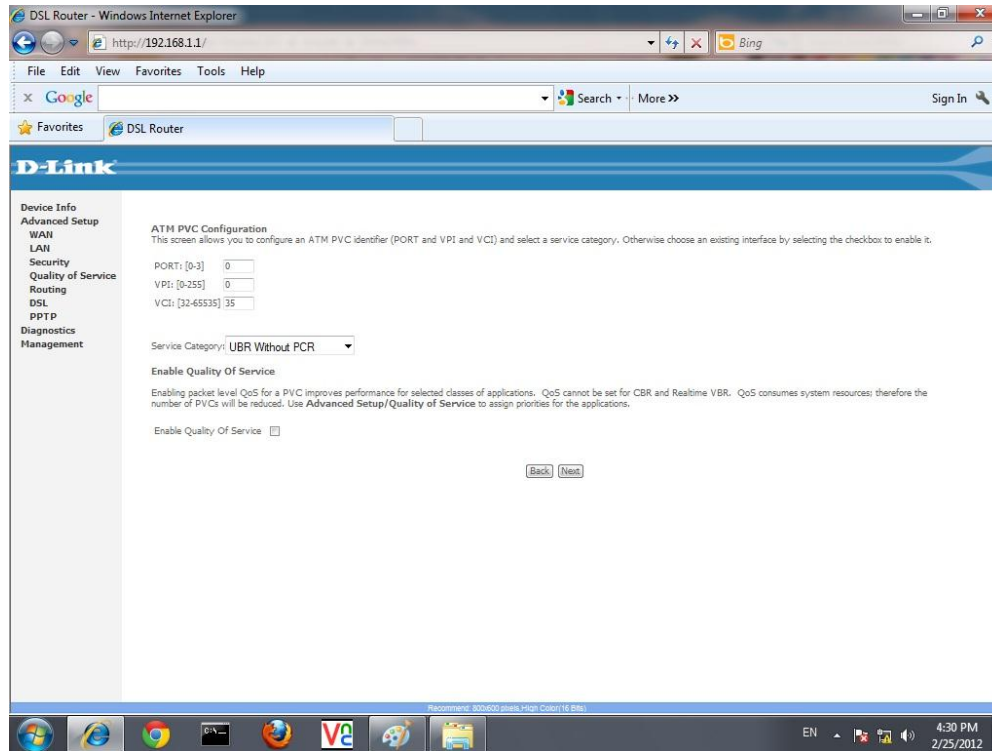
تاریخ: ۹۰/۱۱/۰۱

شرکت داده گستر عصر نوین

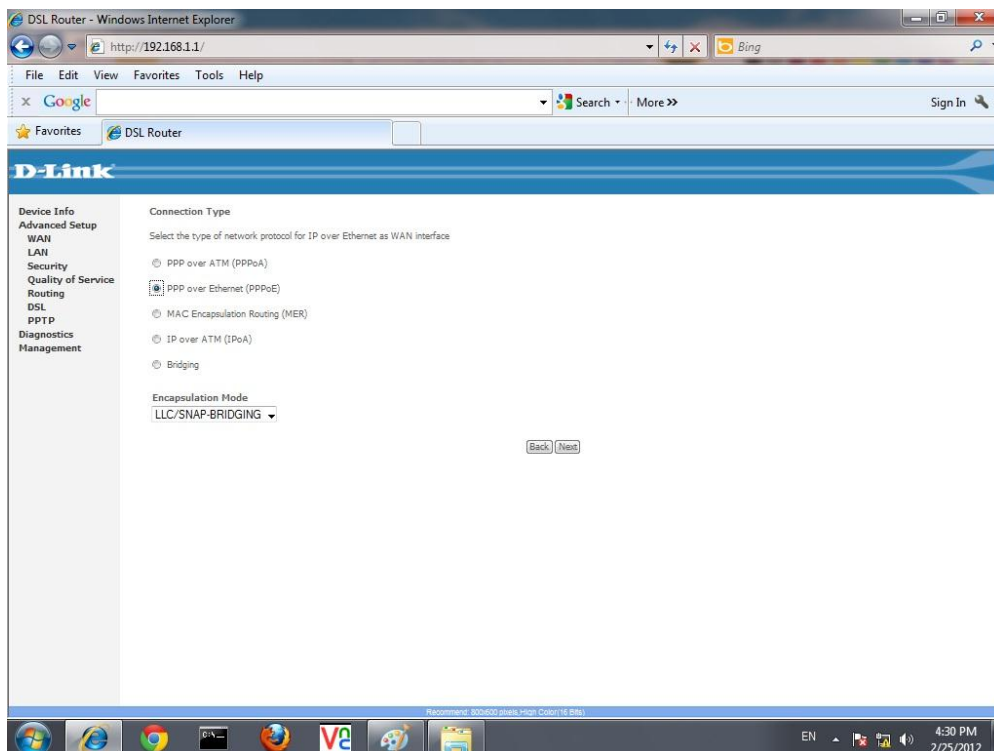
روش تنظیم مودم Dlink 2500



۴. بر روی گزینه Add کلیک نمایید.



۵. در قسمت Connection Type گزینه PPPOE را انتخاب نمایید.



کد : WR-CC-02-00

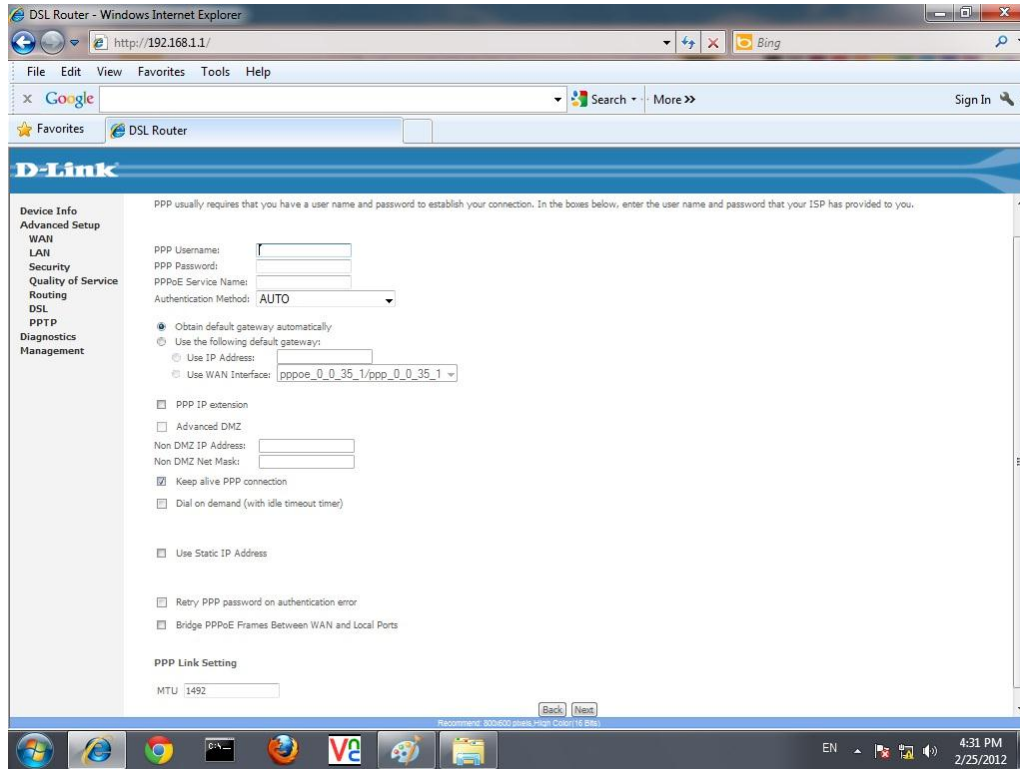
تاریخ : ۹۰/۱۱/۰۱

شرکت داده گستر عصر نوین

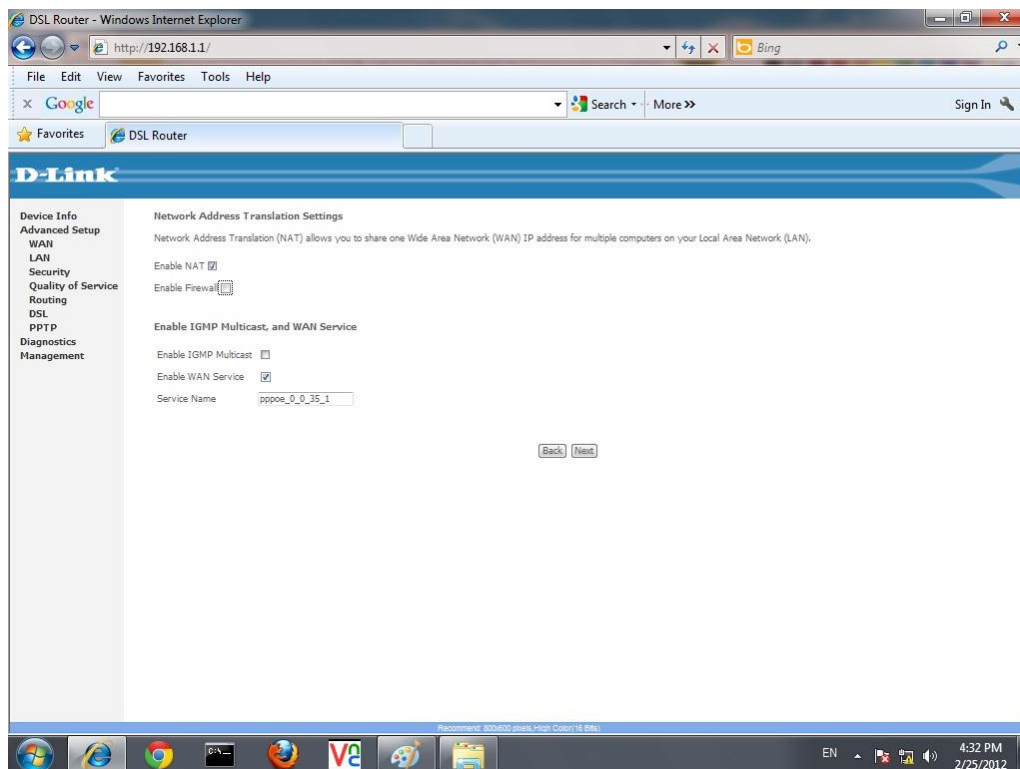
روش تنظیم مودم Dlink 2500



۶. کد کاربری و کلمه عبور ارسالی از طرف شرکت را وارد نمایید.



۷. بر روی گزینه Enable NAT کلیک نمایید.



کد : WR-CC-02-00

تاریخ: ۹۰/۱۱/۰۱

شرکت داده گستر عصر نوین

روش تنظیم مودم Dlink 2500



۸. گزینه Save را انتخاب نمایید.

DSL Router - Windows Internet Explorer  
http://192.168.1.1/

File Edit View Favorites Tools Help

Google Search More Sign In

D-Link

Device Info  
Advanced Setup  
WAN  
LAN  
Security  
Quality of Service  
Routing  
DSL  
PPTP  
Diagnostics  
Management

WAN Setup - Summary  
Make sure that the settings below match the settings provided by your ISP.

PORT / VPI / VCI:	0 / 0 / 35
Connection Type:	PPPoE
Service Name:	pppoe_0_0_35_1
Service Category:	UBR
IP Address:	Automatically Assigned
Service State:	Enabled
NAT:	Enabled
Firewall:	Disabled
IGMP Multicasts:	Disabled
Quality Of Services:	Disabled
MTU:	1492

Click "Save" to save these settings. Click "Back" to make any modifications.  
NOTE: You need to reboot to activate this WAN interface and further configure services over this interface.

Back Save

۹. گزینه Finish را انتخاب نمائید، مودم شما پس از دو دقیقه آماده اتصال به شبکه می باشد.

DSL Router - Windows Internet Explorer  
http://192.168.1.1/

File Edit View Favorites Tools Help

Google Search More Sign In

D-Link

Device Info  
Advanced Setup  
WAN  
LAN  
Security  
Quality of Service  
Routing  
DSL  
PPTP  
Diagnostics  
Management

Wide Area Network (WAN) Setup  
Choose Add, Edit, or Remove to configure WAN interfaces.  
Choose Save/Reboot to apply the changes and reboot the system.

Port/Vpi/Vci	Con. ID	Category	Service	Interface	Protocol	Igmp	QoS	State	Remove	Edit
0/0/35	1	UBR	pppoe_0_0_35_1	ppp_0_0_35_1	PPPoE	Disabled	Disabled	Enabled	<input type="checkbox"/>	Edit

Add Remove Save/Reboot