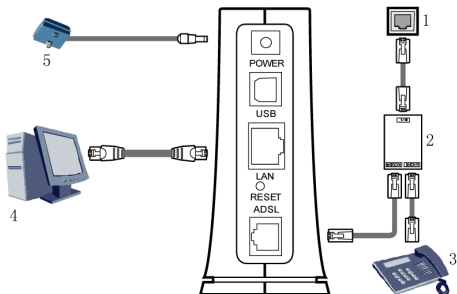


SmartAX MT882a

راه اندازی سریع مودم ADSL

1 نحوه اتصال کابل ها به مودم و متعلقات



5 آداپتور برق

4 کامپیوتر

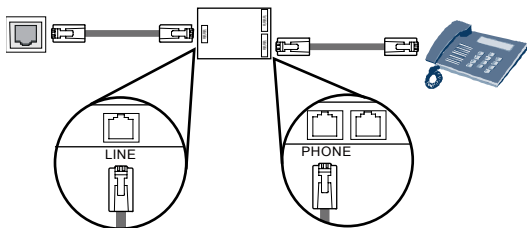
3 تلفن

2 نویزگیر

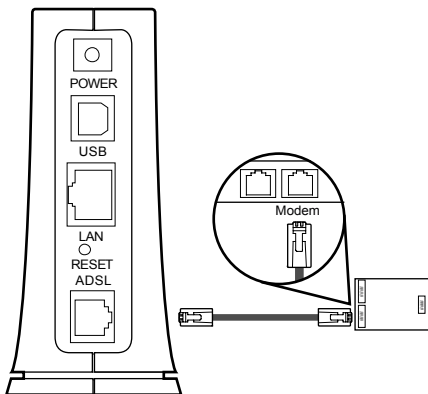
1 پریز تلفن روی دیوار

برای اتصال کابل ها، به ترتیب زیر عمل کنید:

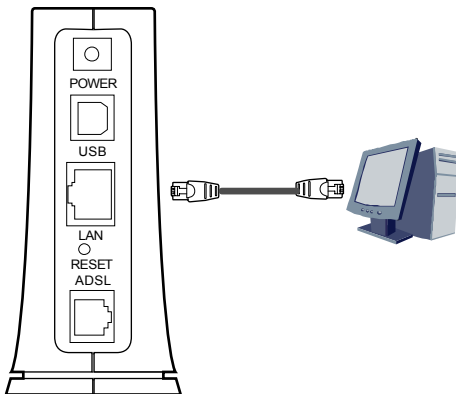
مرحله 1 - پریز تلفن روی دیوار را توسط سیم تلفن به ورودی Line روی نویزگیر وصل کنید، سپس تلفن را توسط سیم تلفن به ورودی Phone روی نویزگیر وصل کنید.



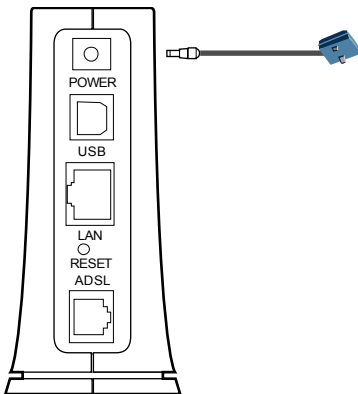
مرحله 2 - ورودی ADSL روی مودم را توسط سیم تلفن به ورودی Modem روی نویزگیر وصل کنید.



مرحله 3 - ورودی LAN روی مودم را توسط کابل شبکه به ورودی Ethernet (کارت شبکه) روی کامپیوتر وصل کنید.



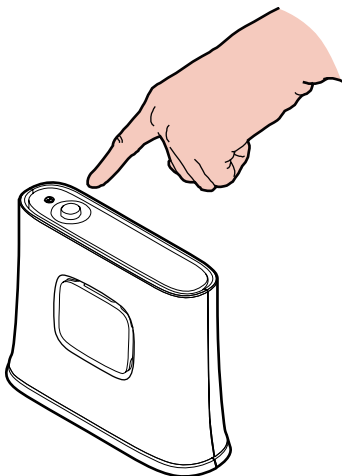
مرحله 4 - ورودی Power روی مودم را توسط آداپتور برق به پریز برق وصل کنید.



2 شروع به کار مودم

برای روشن کردن مودم، دکمه روشن و خاموش روی مودم را فشار دهید.

پس از روشن کردن مودم، نشانگر ADSL (حداکثر تا سه دقیقه) چشمک می زند و نشانگر این است که مودم در حال برقراری ارتباط با مرکز است. پس از اینکه چشمک زدن نشانگر ADSL متوقف شد، نشانگرهای Power و ADSL به طور ثابت روشن باقی می مانند که نشان می دهد ارتباط مودم با مرکز برقرار گردیده است.



توجه به این نکته ضروری است که اگر نشانگر ADSL به طور ثابت روشن باقی نماند، این مسئله صرفاً به معنای معیوب بودن دستگاه مودم نمی باشد. بلکه در این هنگام می بایست با واحد پشتیبانی شرکت ارائه دهنده خدمات خود تماس گرفته و نسبت به رفع اشکال ارتباطی خود اقدام نمایید.



3 پیکربندی (تنظیمات) مودم MT882a



در صورتی که برای استفاده از شبکه از ارتباط PPP موجود در مودم استفاده می‌کنید، لازم است در مواقع عدم استفاده از شبکه، مودم خود را خاموش کنید. در غیر این صورت، حتی اگر کامپیوتر خود را خاموش کرده باشید، ممکن است اپراتور به دلیل تبادل اطلاعات توسط مودم شما هزینه ای را بابت دسترسی به شبکه به حساب شما منظور کند.

مرحله 1: به صفحه پیکربندی (تنظیمات) تحت Web وارد شوید.

1. در کامپیوتر، Internet Explorer را اجرا کنید. در نوار آدرس، آدرس **http://192.168.1.1** را وارد کرده و کلید **Enter** را بزنید.
2. در کادر گفتگوی نمایش داده شده، نام کاربری و کلمه عبور را وارد کرده و سپس روی **Login** کلیک کنید.

به صورت پیش فرض، هم نام کاربری و هم کلمه عبور **admin** می باشد. پس از اینکه کلمه عبور تأیید شد، می توانید به صفحه پیکربندی تحت Web دسترسی پیدا کنید.

مرحله 2: نحوه فعال نمودن قابلیت شماره گیری تعبیه شده در MT882a:

1. در درخت پیمایش در سمت چپ صفحه پیکربندی، گزینه **Basic > WAN** را انتخاب کنید.
2. در کادرهای متنی **VPI** و **VCI**، مقادیر **VPI** و **VCI** را که توسط اپراتور شبکه ارائه می شود وارد کنید.
3. **INTERNET** را از کادر گفتگوی **Service List** انتخاب کنید
4. **PPPoE** را از کادر لیست کشویی **Connection type** انتخاب کنید.
5. **Enable** را از کادر لیست کشویی **NAT** انتخاب کنید.
6. نام کاربری و کلمه عبور ارائه شده توسط اپراتور شبکه را در کادر متنی **Username** و **Password** وارد کنید و تنظیمات پیش فرض را برای سایر پارامترها تغییر ندهید.
7. برای ذخیره تنظیمات روی **Submit** کلیک کنید.

پس از انجام تنظیمات فوق می توانید در اینترنت جستجو کنید.

انجام تنظیمات فوق بر روی کامپیوتر تنها در مرتبه اول الزامی است. دفعه بعد که کامپیوتر خود را روشن کردید، می توانید بدون انجام هیچ گونه تنظیمی به شبکه متصل گردید.

4 نشانگرهای مودم

نشانگر	وضعیت	شرح
Power	روشن	مودم روشن است.
	خاموش	مودم خاموش است.
ADSL	در حال چشمک زدن	مودم در حال برقراری ارتباط با مرکز است.
	روشن	ارتباط مودم با مرکز برقرار گردیده است.
	خاموش	ارتباط مودم با مرکز برقرار نیست.
LAN	در حال چشمک زدن	انتقال اطلاعات از طریق ورودی شبکه در جریان است.
	روشن	اتصال ورودی شبکه برقرار شده است.
	خاموش	اتصال ورودی شبکه برقرار نشده است.
USB	در حال چشمک زدن	انتقال اطلاعات از طریق ورودی USB در جریان است.
	روشن	ورودی USB وصل شده است.
	خاموش	ورودی USB وصل نشده است.

حق نسخه برداری شرکت فناوری های هواوی (با مسئولیت محدود). 2010. کلیه حقوق محفوظ است.

هیچ یک از قسمت های این سند بدون رضایت شرکت فناوری های هواوی (با مسئولیت محدود)، به هیچ نحو و صورتی قابل تکثیر و یا انتقال نمی باشد.

علامت تجاری و مجوزها



HUAWEI و سایر علامت تجاری هواوی متعلق به شرکت فناوری های هواوی (با مسئولیت محدود) می باشد. کلیه علامت تجاری و نام های تجاری دیگر ذکر شده در این سند متعلق به صاحبان مربوطه آنها می باشد.

اطلاعیه

اطلاعات موجود در این سند ممکن است بدون اطلاع قبلی تغییر کند. برای اطمینان از صحت محتوای این سند، همه تلاش خود را به کار بسته ایم اما برای هیچ یک از عبارات، اطلاعات و توصیه های موجود در این سند هیچ گونه ضمانتی از هیچ نوع، اعم از ضمنی یا تلویحی، وجود ندارد.

صدر : (2010-04-01) 01

شماره قطعه: 102138