

کد : WR-CC-06-00

تاریخ: ۹۰/۱۱/۰۱

شرکت داده گستر عصر نوین

روش تنظیم مودم TP\_LINK Wireless

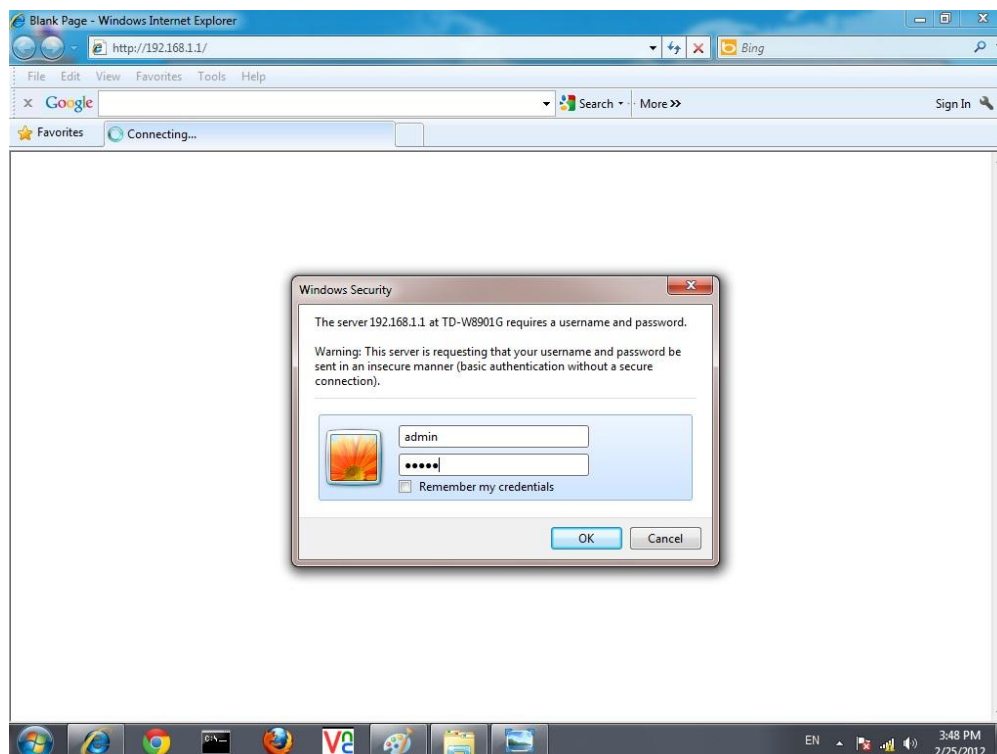


برای استفاده از سرویس اینترنت پرسرعت شرکت داده گستر عصر نوین، راهنمای کانفیگ زیر به شما کمک می کند که بتوانید نصب مودم را به راحتی انجام دهید :

۱. برای اتصال مودم TPLINK وایرلس لازم است ابتدا مطابق شکل زیر گزینه TPLINK را انتخاب و بر روی گزینه Connect کلیک نمایید.



۲. مرورگر (اینترنت اکسپلورر، موزیلا و ...) را باز نموده و در نوار آدرس، IP مودم یعنی ۱۹۲.۱۶۸.۱.۱ را تایپ نمایید و در قسمت کد کاربری و کلمه عبور admin, admin را وارد نمایید. و بر روی گزینه ok کلیک نمایید.



کد : WR-CC-06-00

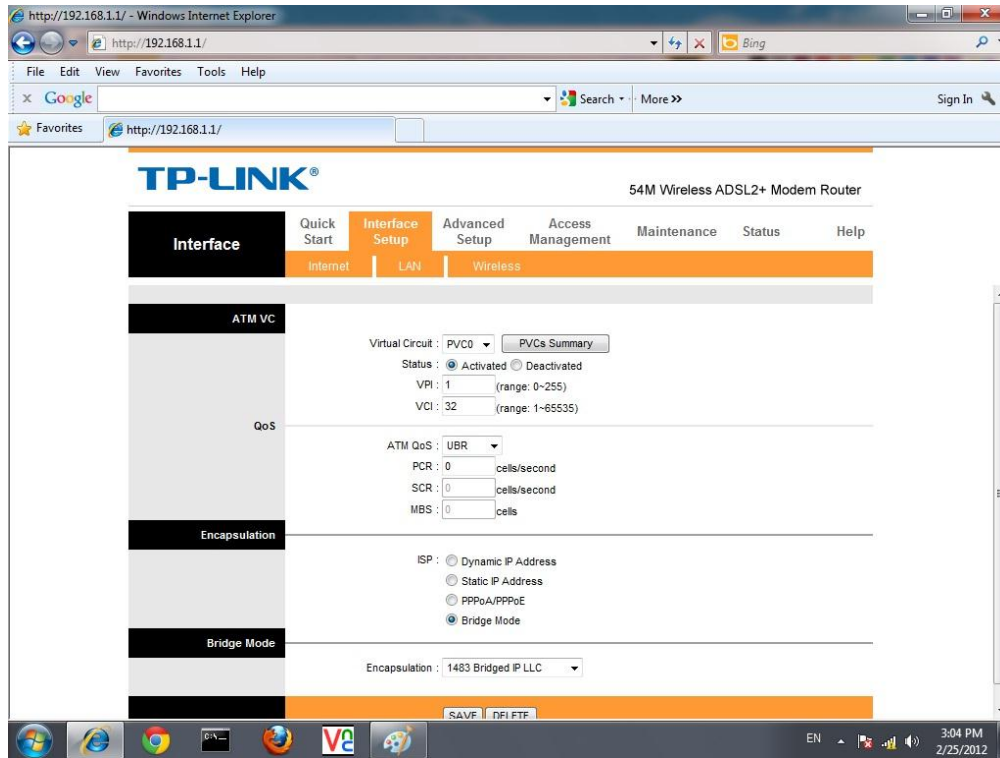
تاریخ : ۹۰/۱۱/۰۱

شرکت داده گستر عصر نوین

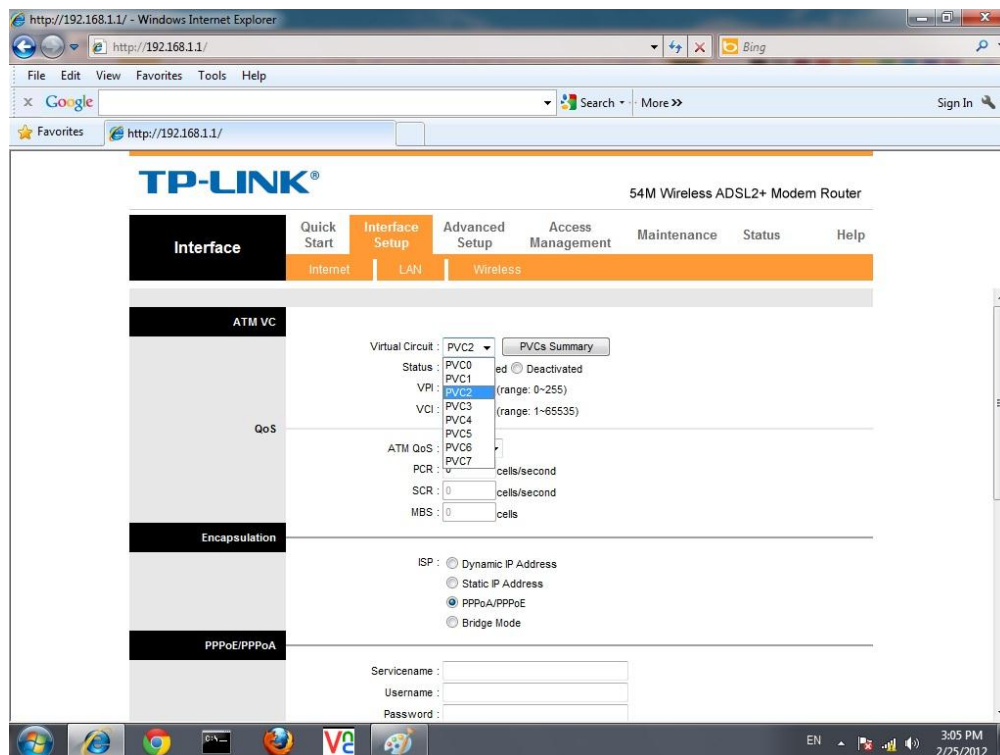
روش تنظیم مودم TP\_LINK Wireless



۳. بر روی گزینه Interface Setup کلیک نمایید.



۴. مطابق شکل از گزینه Virtual Circuit بر روی PVC2 کلیک نموده و در قسمت ISP بر روی PPPOA/PPPoE کلیک نمایید.



کد : WR-CC-06-00

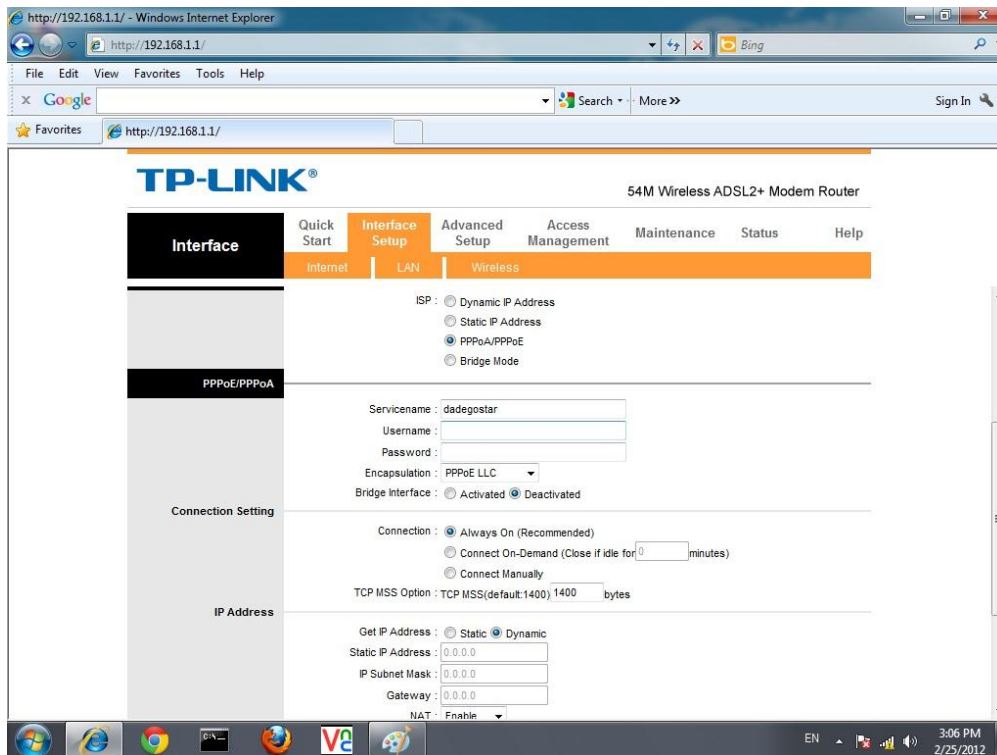
تاریخ : ۹۰/۱۱/۰۱

شرکت داده گستر عصر نوین

روش تنظیم مودم TP\_LINK Wireless



۵. ارسالی از طرف شرکت را در قسمت Username و Password وارد نمایید.



۶. در قسمت Wireless در صورت نیاز به استفاده از کلمه عبور جهت اتصال کارت شبکه و بی سیم رایانه به مودم، می توانید تغییرات مورد نظر خود را اعمال نمایید و Save را بزنید. اکنون مودم شما آماده اتصال به شبکه می باشد.

